

## 产品特点

NFX-DR系列结合最优良表面反射特性和TracePro®光学设计的成果为客户提供了柔和的照明效果。此系列能满足用户对无眩光、高显色性、高品质并舒适的照明要求。通过Nanoflex® 郎伯反色面的特性，NFX-DR系列灯具能减少灯具的光源损耗，提高灯具效率并同时扩大照明范围，是办公室、学校、医院、接待区、会议室和走廊等普通照明应用的最佳选择。NFX-DR系列灯具能完全符合全球如ASHRAE, USGBC, IESNA等的绿色建筑认证所需的最高照明标准。



## 光学设计

此灯具系列反射系统利用了95%反色率的郎伯反射面，提供了全方位的均匀照明效果，为照明空间提供了更均衡、低眩光、高显色性的照明环境，并降低照明能耗。

## 电气设备

NFX-DR系列灯具适合用于高效的T5光管和功率因素大于0.95的高频电子镇流器。

注意: 有关光源和整流器的参数请参考供应商的产品手册。

## 产品结构

此系列灯具的结构是配合了坚固耐用的聚酯粉末涂层的金属外壳及Nanoflex®反射面制成。有各种尺寸可供选择 (请参阅背页说明)。灯具可嵌入式安装或单独悬挂。

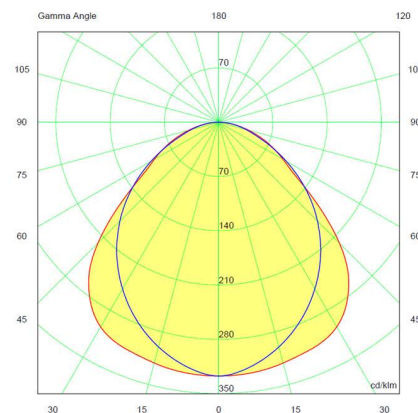
## 技术认证

### 光学表面

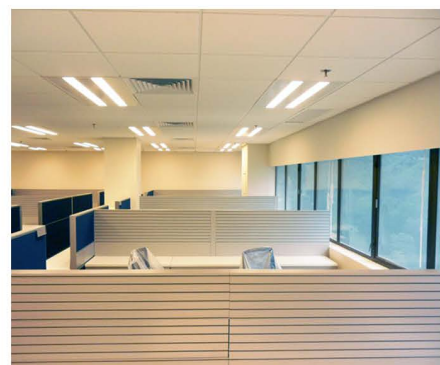
- 符合朗伯反射光学规律标准
- 反射材料通过香港环保标签验证及符合欧盟RoHS及REACH标准
- 符合日本建筑材料标准
- 符合英国防火安全标准476 的第 6 和第 7 部分

### 结构和电器配置

- NFX-DR系列灯具取得CCC证书、CE证书、CB证书



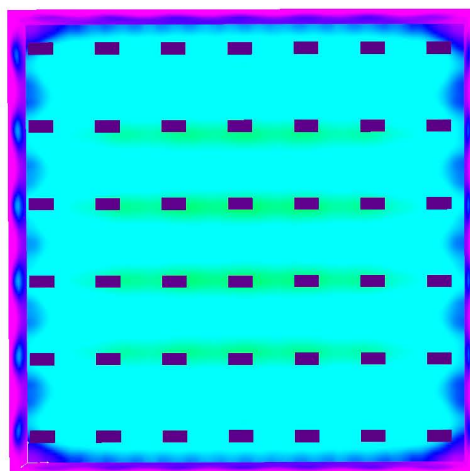
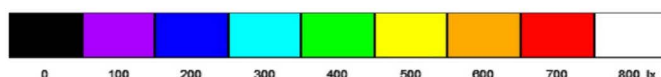
NFX-DR 600 Polar Diagram



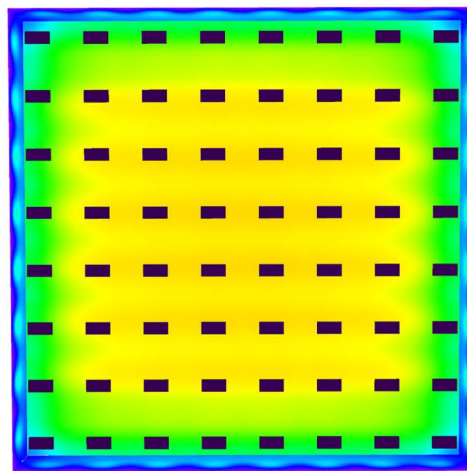
## General Specification (1)

	Light source (2)	Length (mm)	Width (mm)	Height (mm)	L.O.R.
NFX-DR-300 Series	T5	585-600, 1185-1200	285-300	60-100	80% min.
NFX-DR-400 Series			385-400		
NFX-DR-600 Series			585-600		

- (1) 可以按照客户要求制作
- (2) 光源和驱动器请参见Philips 或 Osram 规格
- (3) 可选用控制及日光传感器



模擬結果  
500M2用42套燈具  
照度達至300lux



模擬結果  
500M2用64套燈具  
照度達至500lux

型號： NFX-DR 系列, 嵌入式直接照明灯盆  
 工作平面高度水平： 0.80M  
 安裝天花板水平： 2.8M

DIALux

### 500M2 面積

Measured Area	Units	300 Lux 模擬結果				500 Lux 模擬結果			
		照度	照明功率密度	工作平面均匀度	眩光率	照度	照明功率密度	工作平面均匀度	眩光率
		Lux	W/M2	-	-	Lux	W/M2	-	-
DR-612-2 2x 28W Direct Lum.		365	5.21	0.79	<19	532	7.84	0.86	<19
DR-612-3 3x 28W Direct Lum.		378	5.74	0.77		558	7.72	0.76	
DR-606-2 2x 14W Direct Lum.		346	5.51	0.91		554	8.82	0.95	
DR-606-3 3x 14W Direct Lum.		327	5.09	0.82		520	8.18	0.91	

